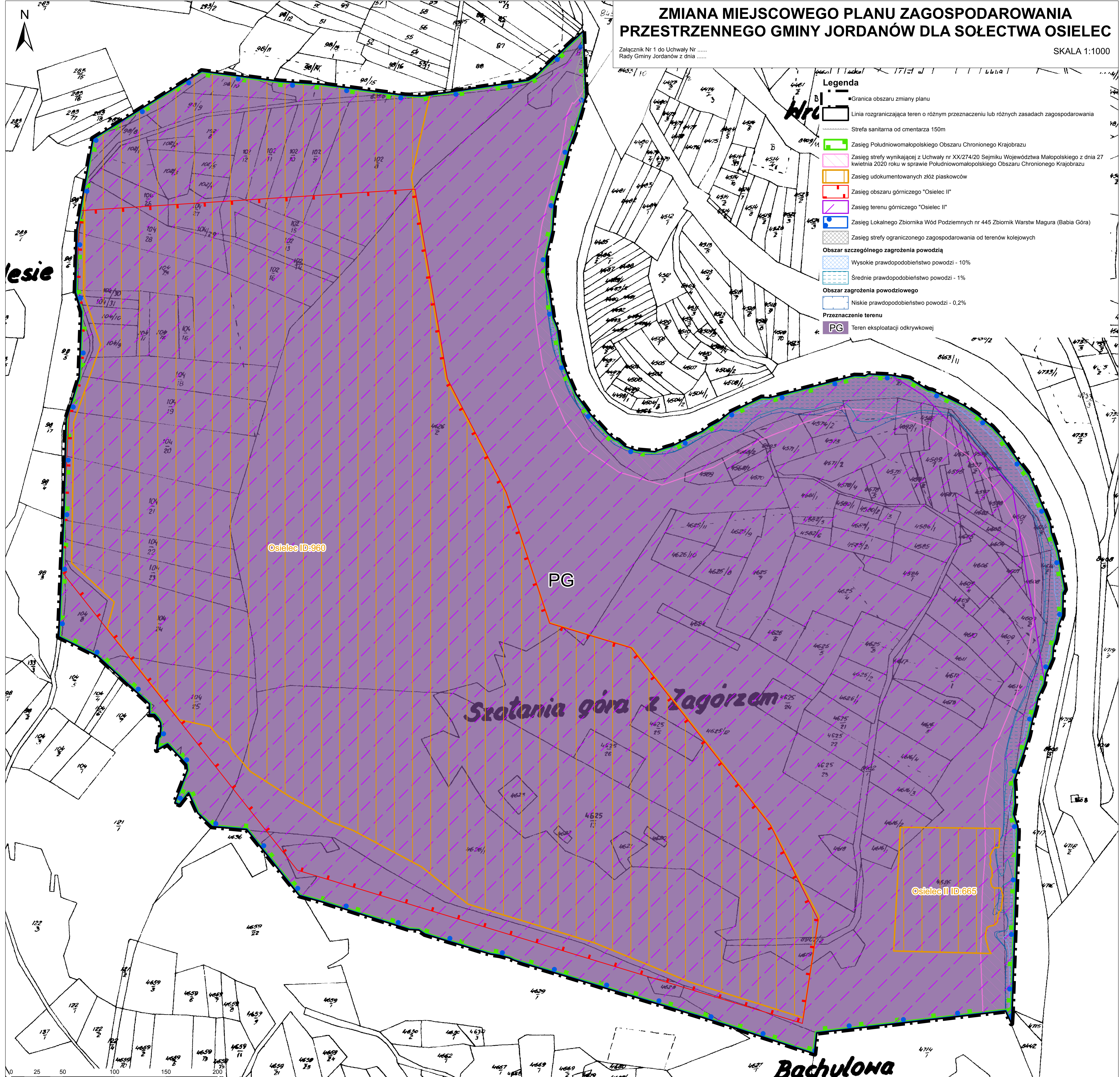


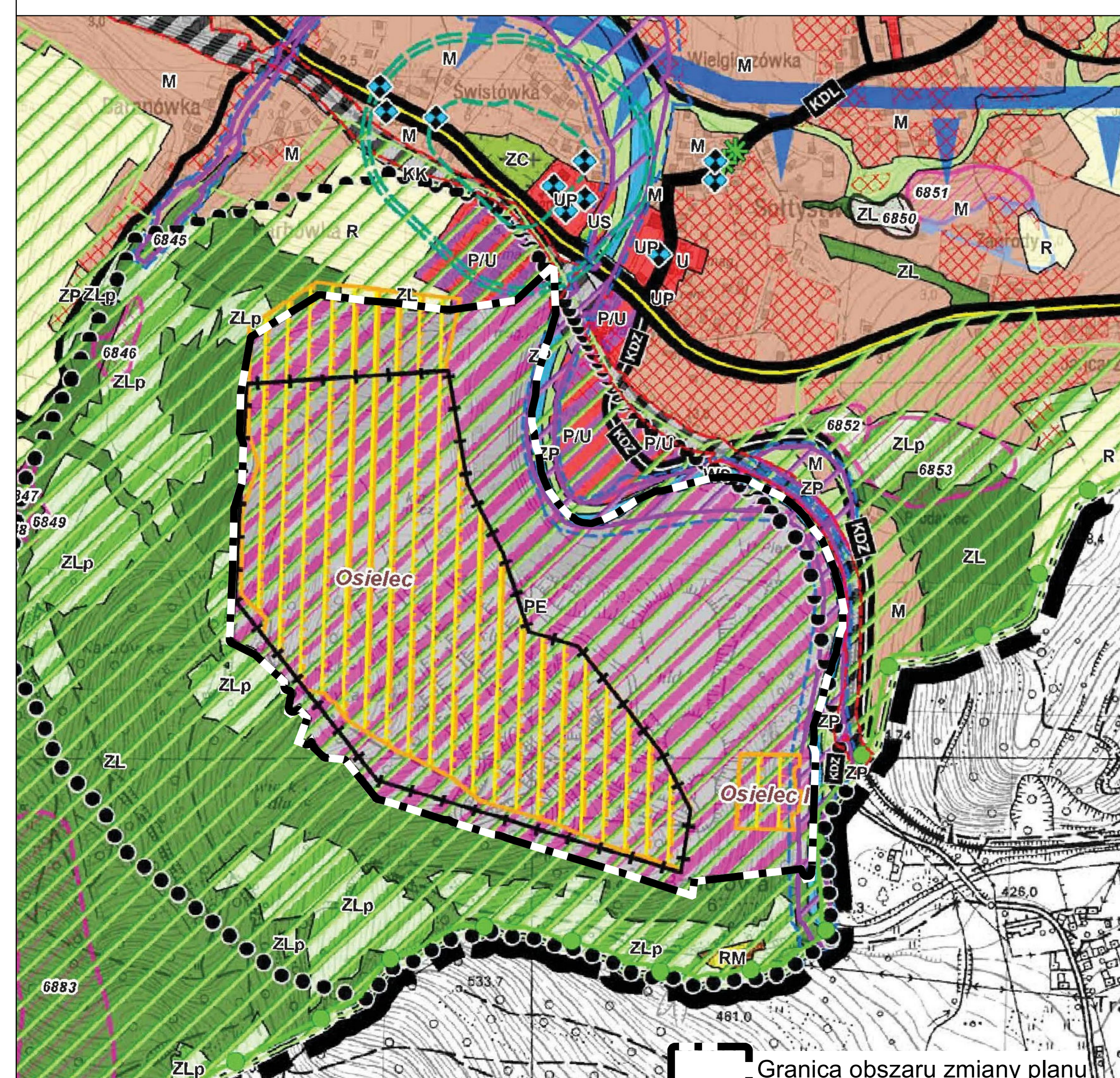
ZMIANA MIEJSCOWEGO PLANU ZAGOSPODAROWANIA PRZESTRZENNEGO GMINY JORDANÓW DLA SOŁECTWA OSIELEC

Załącznik Nr 1 do Uchwały Nr
Rady Gminy Jordanów z dnia

SKALA 1:1000



WYRYS ZE STUDIUM UWARUNKOWAŃ I KIERUNKÓW ZAGOSPODAROWANIA PRZESTRZENNEGO GMINY JORDANÓW UCHWAŁA NR XVI/159/2020 RADY GMINY JORDANÓW Z DNIA 16 CZERWCA 2020 r. 1:5 000



- LEGENDA:**
- GRANICE ADMINISTRACYJNE**
- Granicz powiatu
 - Granicz gminy - granicz obszaru objętego zmianą studium
 - Granicz obrębów (wiejskich)
- PODSTAWOWY UKŁAD KOMUNIKACYJNY**
- Droga klasy głównej ruchu przyspieszonego
 - Droga klasy zbiorczej
 - Droga klasy lokalnej
 - Droga klasy dojazdowej
 - Obszar pod drogę klasy ekspresowej
 - Odcinek drogi ekspresowej przebiegający w tunelu
 - Granicz terenów zamkniętych
- DOMINUJĄCE SPOSOBY ZAGOSPODAROWANIA TERENU**
- M Obszary zabudowy mieszkaniowej
 - UP Obszary usług publicznych
 - U Obszary zabudowy usługowej - usługi komercyjne
 - RS Obszary sportu, rekreacji i turystyki
 - M Obszary zabudowy letniskowej
 - PU Obszary zabudowy produkcyjno-usługowej
 - PS Obszary eksploatacji surowców naturalnych
 - RM Obszary zabudowy zagrodowej
 - R Obszary rolnicze
 - ZC Obszary cmentarzy
 - ZP Obszary zieleni
 - ZL Obszary leśne
 - ZLP Obszary do zalesienia
 - WS Obszary wód powierzchniowych
 - IT Obszary infrastruktury technicznej
 - KS Obszary obsługi komunikacji
 - K Obszary kolejowe
- OCHRONA ŚRODOWISKA PRZYRODNICZEGO**
- Poludniowomałopolski Obszar Chronionego Krajobrazu
 - Korytarze ekologiczne
 - Pomniki przyrody
- OCHRONA PRZECIWPOWODZIOWA ORAZ ZASOBÓW WODNYCH**
- Obszary szczególnego zagrożenia powodzią
 - Obszary na których prawdopodobieństwo występowania powodzi jest niskie i wynosi raz na 500 lat (p= 0,2%)
 - Granicz zalewu wodą o prawdopodobieństwie przewyższenia p=0,5%
 - Ujęcia wód

- OCHRONA PRZECIWPOWODZIOWA ORAZ ZASOBÓW WODNYCH**
- Obszary szczególnego zagrożenia powodzią
 - Obszary na których prawdopodobieństwo występowania powodzi jest niskie i wynosi raz na 500 lat (p= 0,2%)
 - Granicz zalewu wodą o prawdopodobieństwie przewyższenia p=0,5%
 - Ujęcia wód
 - Granicz strefy ochrony bezpośredniej ujęć wody
 - Rezerwa pod zbiorniki retencyjne
 - Granicz lokalnego zbiornika wód podziemnych nr 445
 - Strefa ochronna dla ujęcia wody powierzchniowej z rzeki Skawy
- GLEBY CHRONIONE**
- Gleby III klasy bonitacyjnej
- OCHRONA ŚRODOWISKA KULTUROWEGO**
- Granicz strefy ścisłej ochrony konserwatorskiej zespołu parkowo-dworskiego wpisane do rejestru zabytków
 - Granicz zabytkowego cmentarza wojennego wskazanego do wpisania do gminnej ewidencji zabytków
 - Granicz dobra kultury współczesnej
 - Stanowisko archeologiczne
 - Zabytki nieruchome wpisane do rejestru zabytków
 - Zabytki nieruchome wpisane do gminnej ewidencji zabytków
 - Punkty widokowe
- WYBRANE ELEMENTY INFRASTRUKTURY TECHNICZNEJ**
- Napowietrzne linie elektroenergetyczne 110 kV
 - Granicz strefy technologicznej od napowietrznej linii elektroenergetycznej 110 kV
 - Stacje radiokomunikacyjne - samodzielne maszty, wieże przekąźnikowe
- OBSZARY ORAZ INNE STREFY**
- Strefa sanitarna wokół cmentarza 50 m
 - Strefa sanitarna wokół cmentarza 150 m
 - Granicz terenów rekreacyjno-wypoczynkowych oraz terenów służących organizacji imprez masowych
 - Obszary wymagające przekształceń
 - Obszary zagrożone ruchami masowymi
- Granicz obszaru osuwiska:**
- aktywne ciągle
 - aktywne okresowo
 - nieaktywne
- Złóża kopalni**
- Teren górnicy
 - Obszar górnicy