

# MIEJSCOWY PLAN ZAGOSPODAROWANIA PRZESTRZENNEGO GMINY JORDANÓW DLA SOŁECTWA OSIELEC

ZAŁĄCZNIK NR 1D  
RYSUNEK PLANU

SKALA 1:1000

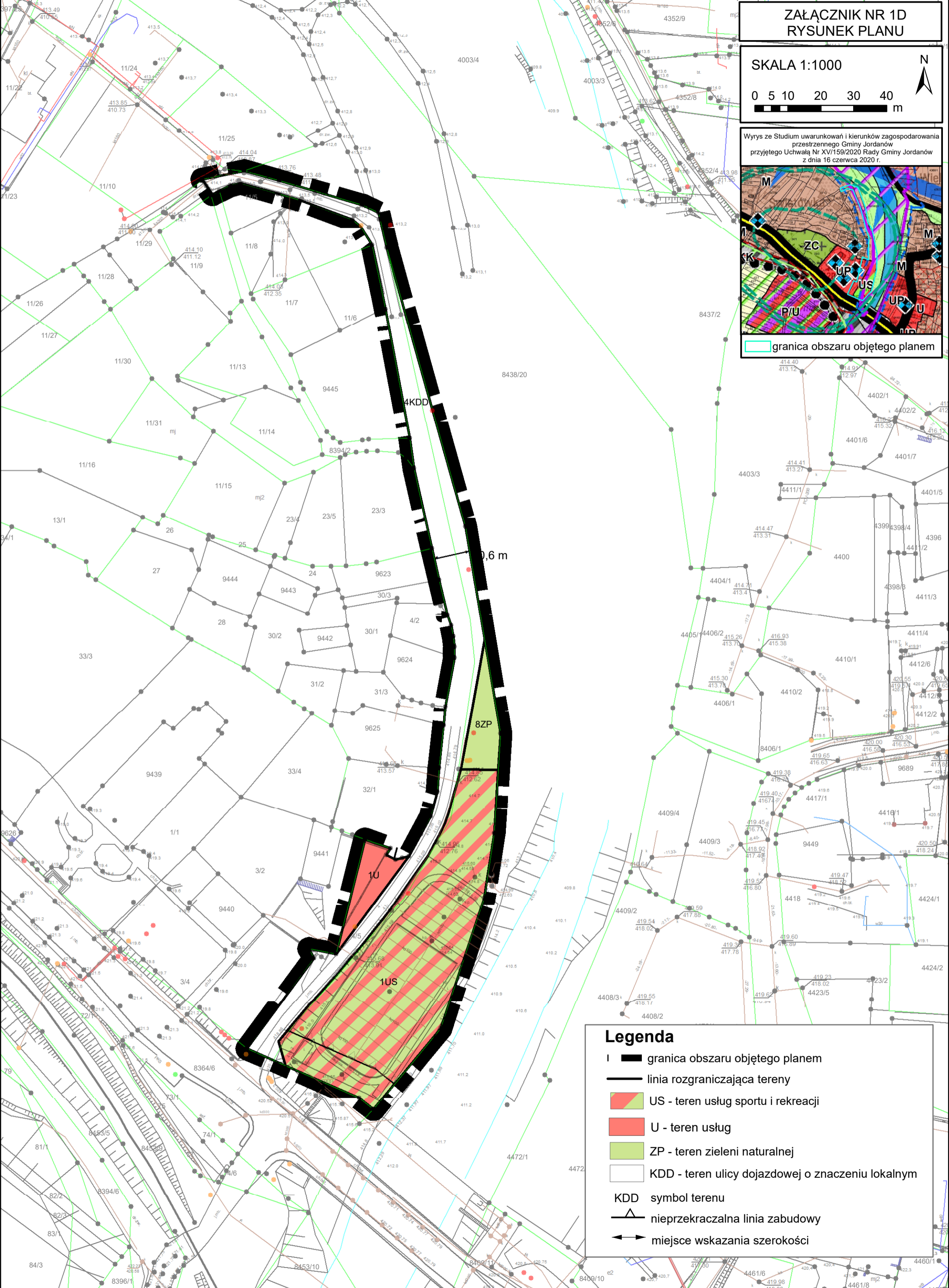
0 5 10 20 30 40 m



Wrys ze Studium uwarunkowań i kierunków zagospodarowania przestrzennego Gminy Jordanów przyjętego Uchwałą Nr XV/159/2020 Rady Gminy Jordanów z dnia 16 czerwca 2020 r.



granica obszaru objętego planem



## Legenda

- granica obszaru objętego planem
- linia rozgraniczająca tereny
- US - teren usług sportu i rekreacji
- U - teren usług
- ZP - teren zieleni naturalnej
- KDD - teren ulicy dojazdowej o znaczeniu lokalnym
- KDD symbol terenu
- ▲ nieprzekraczalna linia zabudowy
- ↔ miejsce wskazania szerokości